

1. Расстояние между двумя пунктами на карте масштаба 1: 15 000 000 составляет 48 см. Зная, что это расстояние равно длине 130°-ой дуги 60°-й параллели, вычислите, сколько км составляет искажение.

A) 94

B) 54

C) 128

D) 48

E) 17

2. Максимальный угол падения солнечных лучей в полдень на параллели со средней скоростью вращения 573 км/час, находящейся в Северном полушарии, составляет 45°. Через какие широты будут проходить линии тропиков?

A) 25

B) 35

C) 30

D) 20

E) 15

3. Выберите вулканы, расположенные на географической широте, где минимальный угол падения солнечных лучей меньше 43° .

- | | | | |
|-----------------|-----------|-------------|------------|
| 1. Монтань Пеле | 2. Рейнир | 3. Орисаба | 4. Руапеху |
| 5. Пинатубо | 6. Этна | 7. Фудзияма | 8. Керинчи |

- A) 1,3,5,8 B) 2,4,6,7 C) 1,2,5,8 D) 2,5,7,8 E) 1,4,5,8

4. Определите верные утверждения относительно территорий, на которых расположены горы.

- | | | |
|---------------------------|------------------|-------------|
| 1. Карпаты | 2. Урал | 3. Гиндукуш |
| 4. Большой Водораздельный | 5. Гора Черского | 6. Альпы |

a. У подножия всех гор тень от вертикальных предметов в полдень в течение года указывает на северное направление.

b. Лишь две из данных гор образовались в Палеозойскую эру.

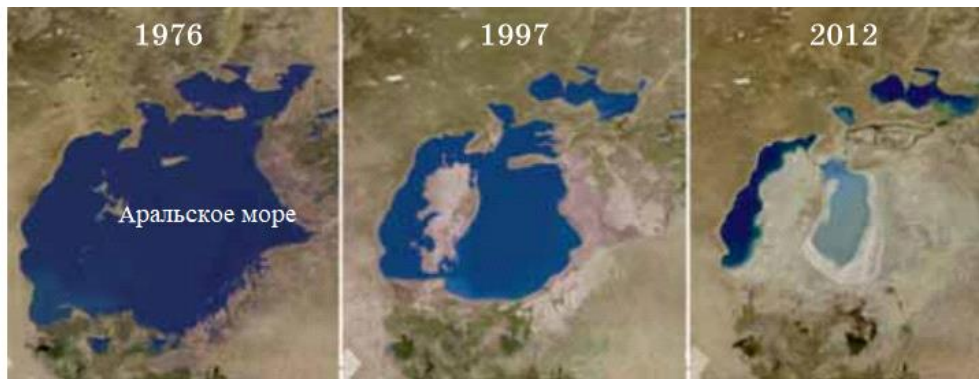
c. Порядок убывания абсолютной высоты этих гор 3,1,6,5,4,2.

d. Самая высокая вершина одной из этих гор называется Народная.

e. На горе с наивысшей вершиной среди всех данных гор имеются действующие вулканы.

- A) b,e B) a,c C) b,d D) d,e E) a,d

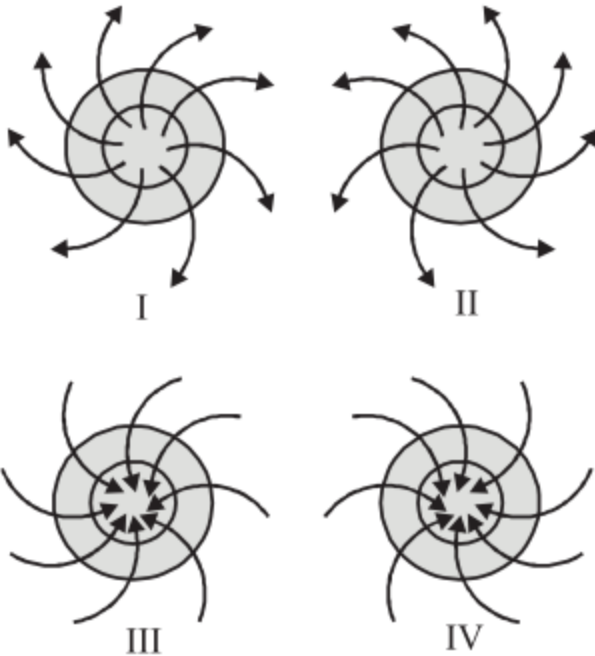
5. Определите основные причины резкого изменения уровня Аральского моря.



1. Дамбы, построенные на реках Амур и Или
2. Развитие сельского хозяйства в странах, в которых расположено озеро
3. Движение литосферных плит
4. Оросительный канал, проведенный из этого озера на территорию Туркменистана
5. Начал действовать Каракумский оросительный канал
6. Широкое применение реки Сырдарья в орошении

A) 2,4,5 B) 1,3,4 C) 2,3,5 D) 1,4,6 E) 2,5,6

6. Согласно схемам, определите верные утверждения.



1. Положение на IV схеме может наблюдаться во всех полушариях.
2. Положение на III схеме может наблюдаться на юго-востоке США.
3. Положения на I и III схемах могут наблюдаться на одном и том же полушарии.
4. В положениях на II и IV схемах наблюдается нисходящий воздух.
5. На полушарии, в котором наблюдаются I и III положения, все ветры отклоняются направо.
6. На территориях, в которых наблюдаются III и IV положения, возможно прогнозировать понижение уровня рек.

A) 1,2,4 B) 1,4,5 C) 3,5,6 D) 2,3,5 E) 1,2,3

7. Определите особенности, которые не являются общими для озер Веттерн и Болотон и стран, в которых они расположены.

1. Внутриматериковая страна

2. Официальный государственный язык относится к индоевропейской языковой семье

3. Территория находится в континенте, расположенном в трех полушариях

4. По территории протекает река Дунай

5. Расположена в умеренном климатическом поясе

6. Не граничит с Российской Федерацией

A) 1,2,6

B) 1,3,4

C) 2,4,5

D) 1,2,4

E) 3,5,6

8. Определите страну, в которой расположено изображенное на рисунке Высюганское болото.



A) Российская Федерация

B) Эстония

C) Финляндия

D) ДР Конго

E) США

9. Определите признаки, присущие стране, в которой находится вулкан Руис.

1. Является унитарной республикой.
2. Берега омываются водами двух океанов.
3. На территории находится озеро Маракайбо.
4. Наивысшая точка материка, к которой она относится, находится на ее территории.
5. На территории страны расположена горная система, на которой имеются только потухшие вулканы.
6. Территория расположена на конвергентной границе двух литосферных плит материкового типа.

A) 1, 2, 4 B) 2, 4, 6 C) 3, 4, 5 D) 2, 3, 6 E) 1, 3, 5

10. Определите страны, в которых расположены водопады.

1. Ниагарский ----- США и Канада
2. Игуасу ----- Бразилия и Аргентина
3. Стенли (Бойома)----- Уганда
4. Тугела ----- Южно-Африканская Республика
5. Ливингстона ----- Центральноафриканская Республика
6. Виктория ----- Кения и Танзания

A) 1,4,5 B) 2,3,6 C) 1,2,4 D) 2,3,5 E) 2,5,6

11. Сгруппируйте острова соответственно странам:

1. остров Святой Елены ----- Великобритания
2. Алеутские острова----- Канада
3. остров Корсика----- Франция
4. остров Сокотра----- Йемен
5. остров Элсмир ----- США
6. остров Фиджи ----- Новая Зеландия

A) 4,5,6 B) 1,3,4 C) 2,4,5 D) 2,5,6 E) 3,5,6

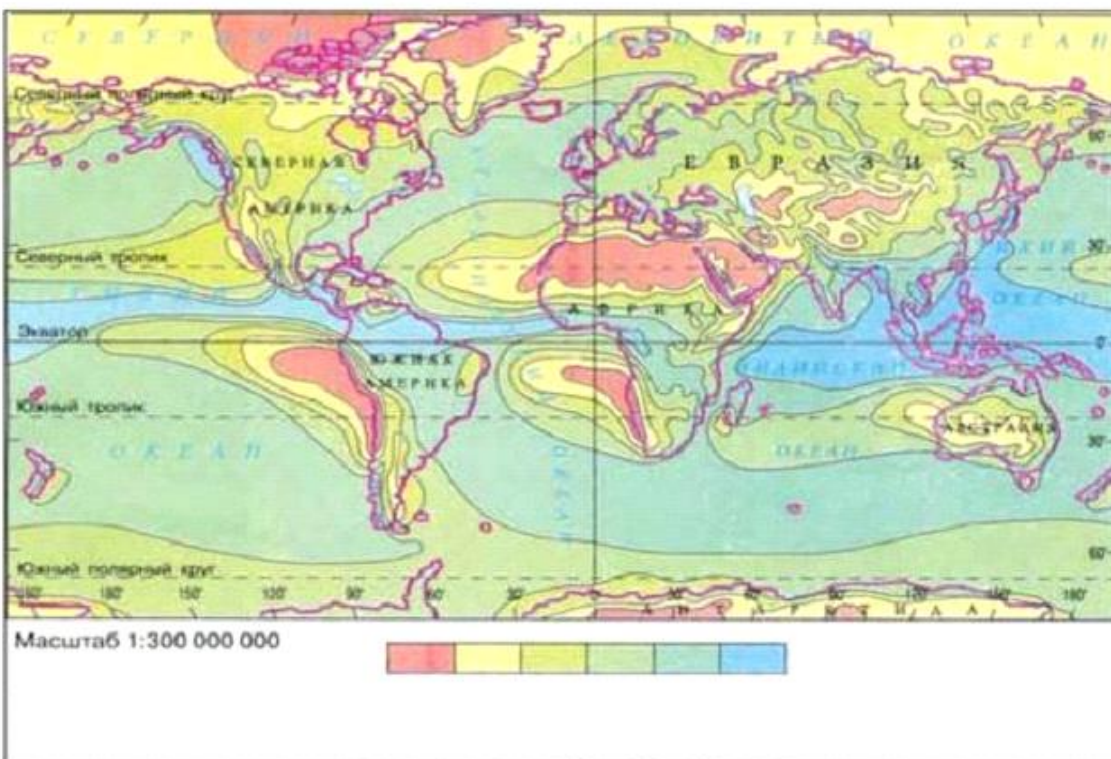
12. Особенность, **различная** для Балтийского и Черного морей:

- A) Омывают берега нескольких стран.
- B) Самая глубокая точка меньше 1000 м.
- C) Омывают берега Российской Федерации.
- D) Являются базисом эрозии для рек, которые берут начало с Восточно-Европейской равнины.
- E) Имеют выход в Каспийское море с помощью судоходных каналов.

13. Определите бессточные озера.

- A) Эйр, Онтарио
- B) Гарда, Боденское
- C) Титикака, Танганьика
- D) Рудольф, Атабаска
- E) Эльтон, Баскунчак

14. Что изображено на данной карте?



- A) Годовой количество альбедо
- B) Годовое количество испаряемости
- C) Годовой радиационный баланс
- D) Годовое количество осадков
- E) Годовой количество атмосферного давления

15. Выберите **неверный** ряд соответственно таблице.

№	Название реки	Бассейн, в котором расположено устье реки	Страна, в которой расположено устье
1	По	Адриатическое море	Италия
2	Юкон	Море Бофорта	Канада
3	Иравади	Сиамский залив	Мьянма
4	Или	Озеро Балхаш	Казахстан
5	Тигр	Аравийское море	Ирак
6	Рона	Средиземное море	Франция

A) 1, 3, 5 B) 2, 3, 5 C) 3, 5, 6 D) 2, 4, 6 E) 2, 4, 5

16. Выберите острова, по территории которых протекают реки, относящиеся к бассейнам двух океанов:

- A) Калимантан, Фолклендские, Лусон
- B) Сулавеси, Сейшельские, Андаманские
- C) Тонга, Новая Гвинея, Азорские
- D) Ява, Суматра, Тасмания
- E) Ямайка, Минданао, Тайвань

17. Определите *неверные* пункты.

1. Административные районы, в которых расположены месторождения полезных ископаемых Зодский, Нарзанлы, Гилгызчай и Левчай, были недавно освобождены от оккупации в последней войне.

2. Северная граница теплового пояса, в котором расположена наша страна, определяется изотермой, показывающей среднюю годовую температуру.

3. В питании рек Агсучай, Кендаланчай и Гаргарчай преобладают подземные воды.

4. Джейранчёлъ расположен между реками Кура и Габырры.

5. Максимальное количество осадков в нашей республике меньше максимальной испаряемости.

A) 3,4,5

B) 1,2,3

C) 2,3,5

D) 2,4,5

E) 1,2,5

18. Международная организация, членом которой не является наша Республика:

A) ООН

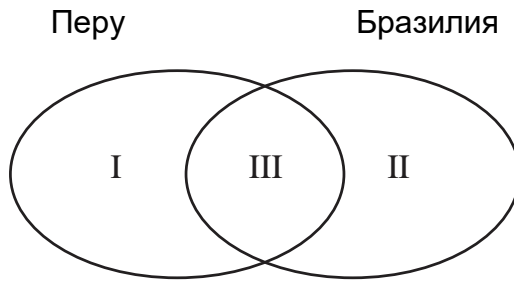
B) ГУАМ

C) СНГ

D) ОЧЭС






E) ОПЭК

19. На основе диаграммы Эйлера-Венна, определите общие и различные особенности данных стран.



1. Граничит с Боливией.
 2. Федеративная Республика.
 3. Столица расположена на берегу океана.
 4. По территории протекает река Амазонка.
- A) I – 1,3; II – 2; III – 4
 B) I – 1; II – 2,3; III – 4
 C) I – 3; II – 2; III – 1,4
 D) I – 3; II – 4; III – 1,2
 E) I – 4; II – 1; III – 2,3

20. Определите условный знак полезного ископаемого, добываемого из рудника Супер Пит, а также административный район в Азербайджане, в котором имеется это полезное ископаемое.

- A)  – Гейгельский
- B)  – Гедабекский
- C)  – Дашкесанский
- D)  – Кяльбаджарский
- E)  – Шарурский

24. Какими цифрами обозначены Башкортостан, Тыва, Кабардино-Балкария и Чувашия на картосхеме тюркских государственных образований:



- A) 2,3,1,6 B) 5,6,8,4 C) 5,1,9,7 D) 6,3,7,9 E) 1,5,7,8

25. Установите соответствие.

I. Снижение показателей рождаемости

II. Увеличение показателей рождаемости

1. Привлечение детей в детские учреждения.

2. Увеличение брачного возраста

3. Выдача пособий

4. Предотвращение создания семей учащимися высших учебных заведений

5. Предоставление долгосрочного оплачиваемого декретного отпуска

6. Граждане оплачивают медицинские услуги и образование за свой счет

A) I – 1,3,5; II – 2,4,6

B) I – 4,5,6; II – 1,2,3

C) I – 2,4,5; II – 1,3,6

D) I – 1,2,5; II – 3,4,6

E) I – 2,4,6; II – 1,3,5